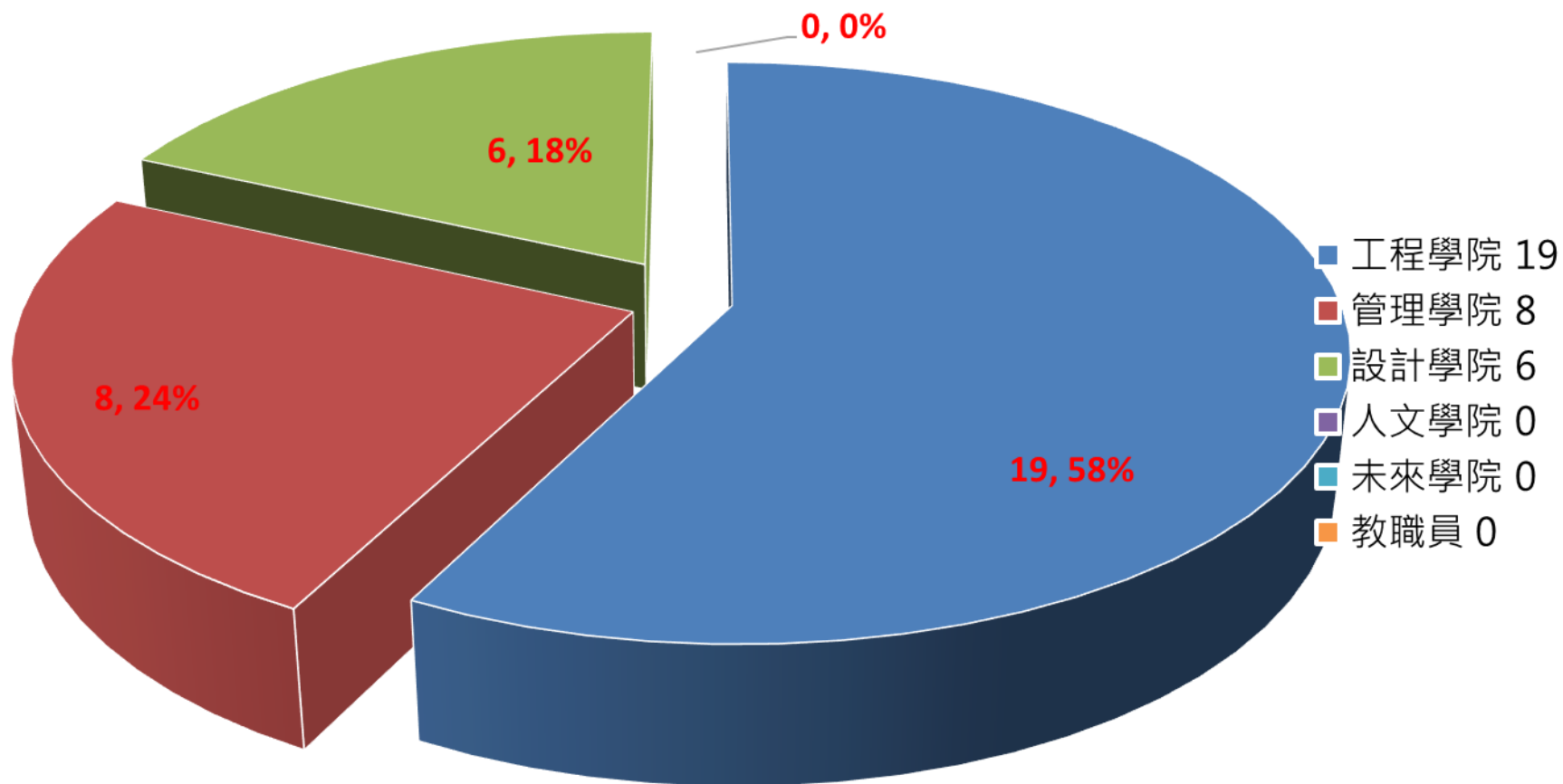


以學院統計

112學年度交通事故統計—以學院統計



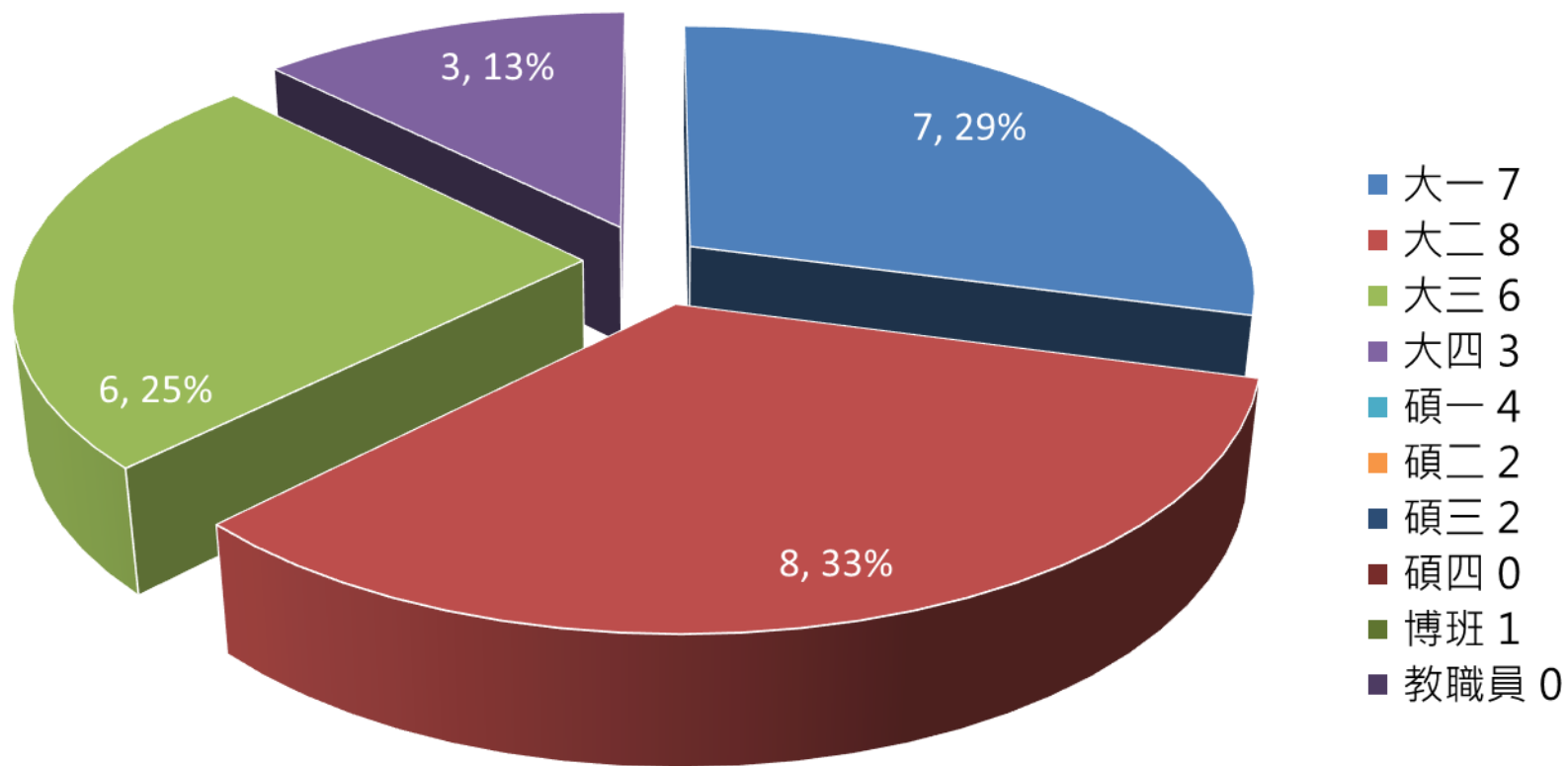
總發生事故人數：33人

112學年度本校交通事故統計

- 那個年級車禍事故較多？

以年級統計

112學年度交通事故統計—以年級統計



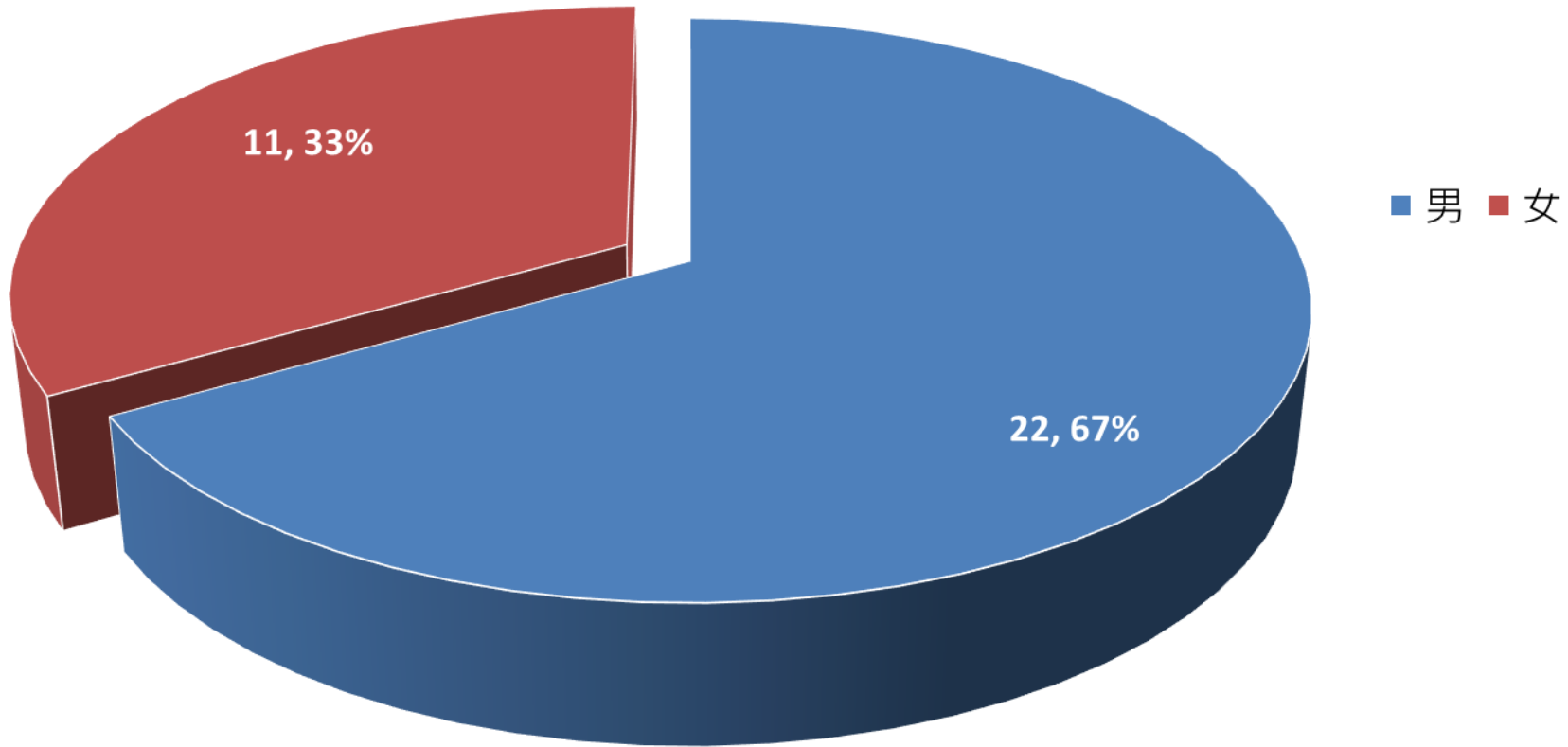
總發生事故人數：33人

112學年度本校交通事故統計

- 男生或女生車禍事故多？

以性別統計

112學年度交通事故統計—以性別統計



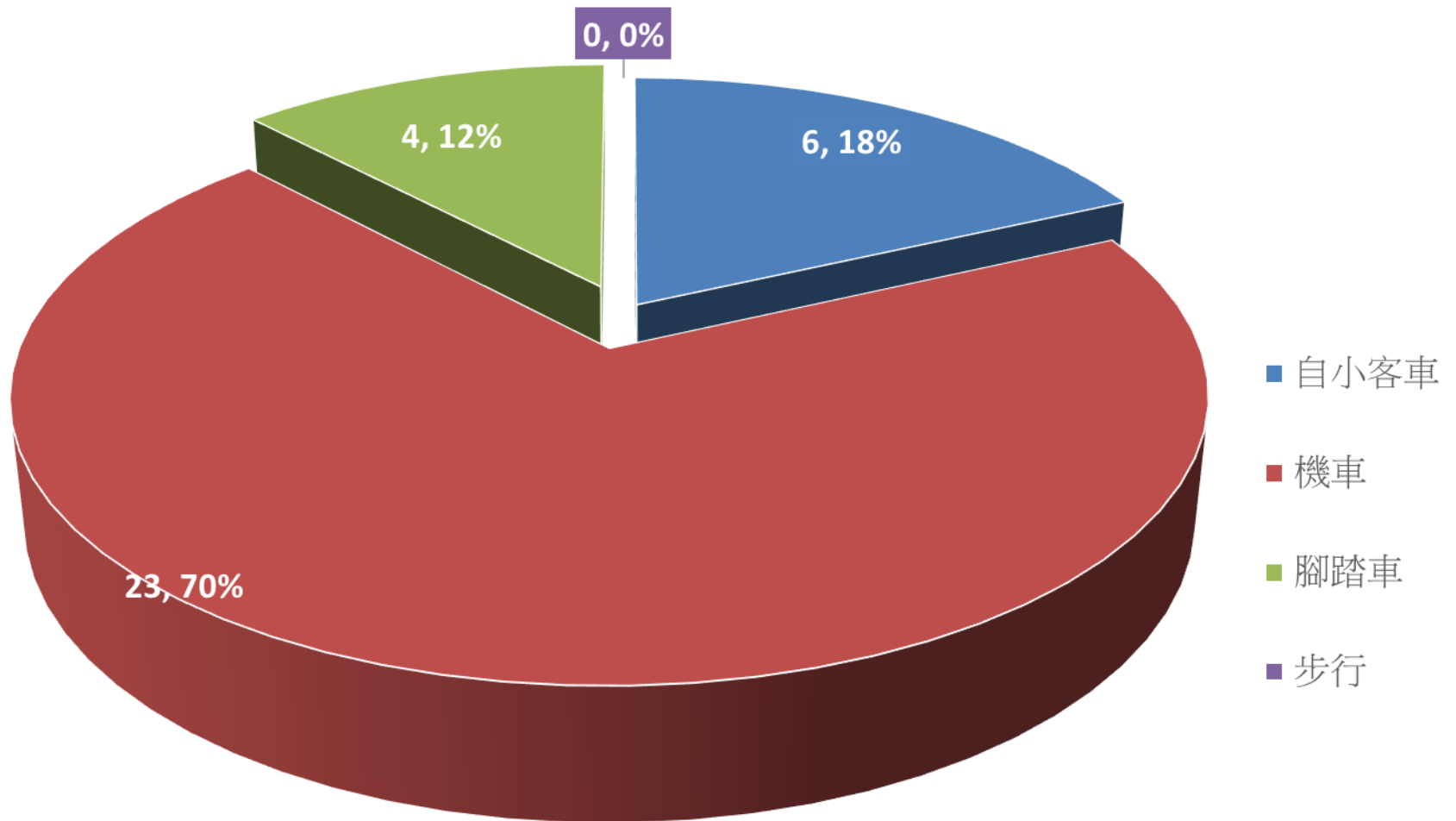
總發生事故人數：33人

112學年度本校交通事故統計

- 何種交通工具車禍事故多？

以交通工具統計

112學年度交通事故統計—以交通工具統計



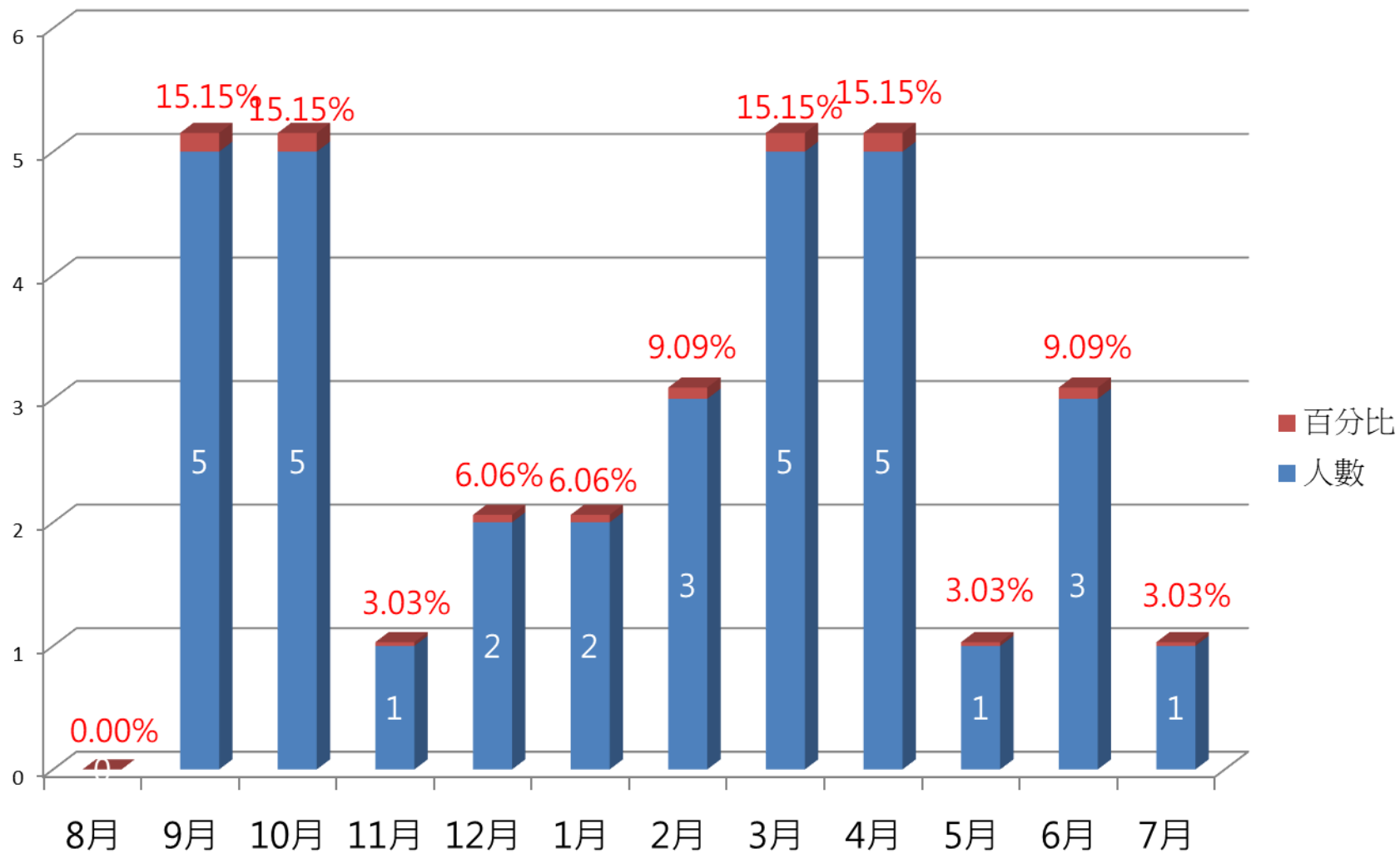
總發生事故人數：33人

112學年度本校交通事故統計

- 那個月份較容易發生車禍事故？

以發生月份統計

112學年度交通事故統計—以發生月份統計



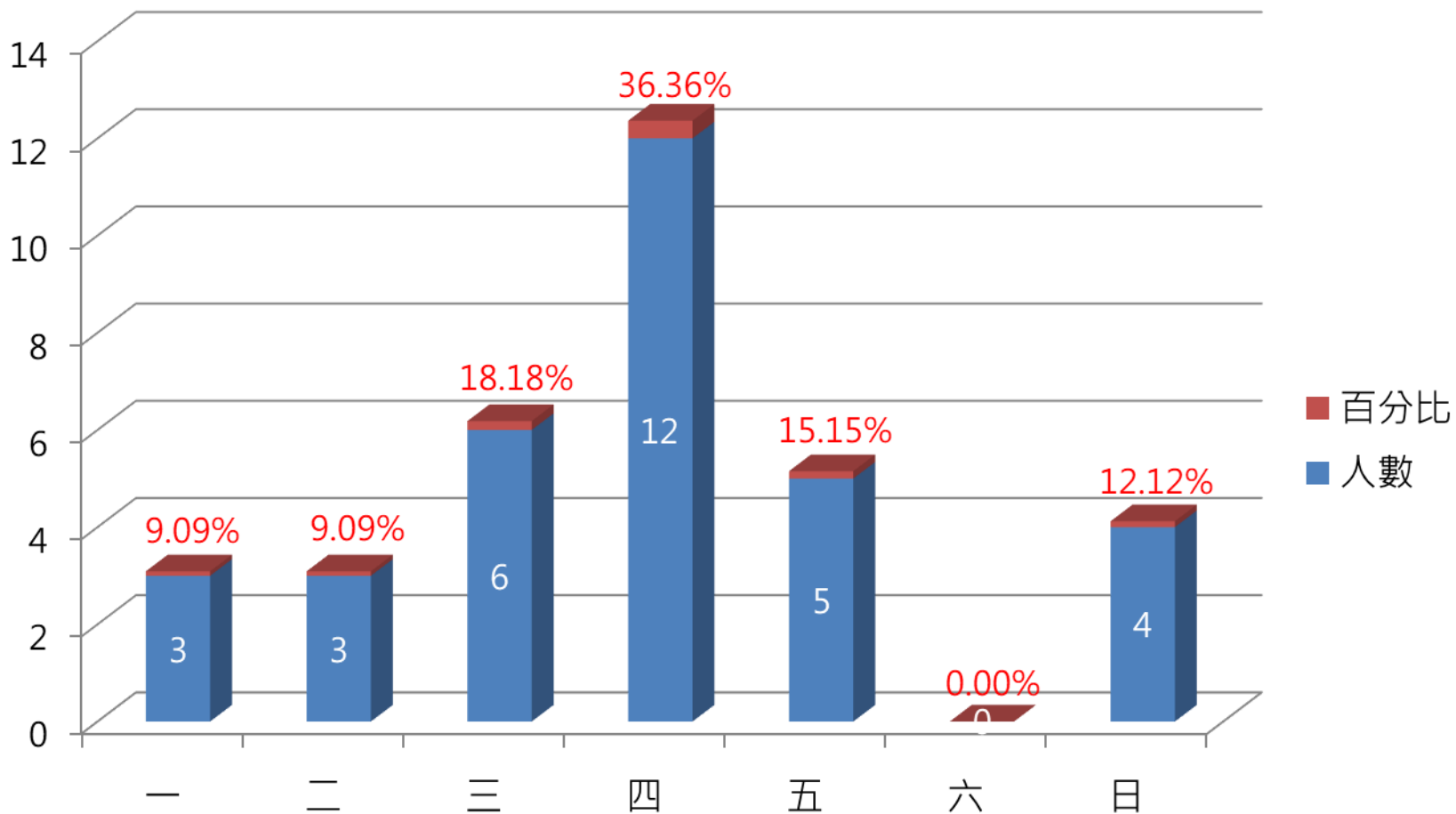
總發生事故人數：33人

112學年度本校交通事故統計

- 一週內星期幾較容易發生車禍事故？
- 白天或晚上較易發生車禍事故？

以發生星期統計

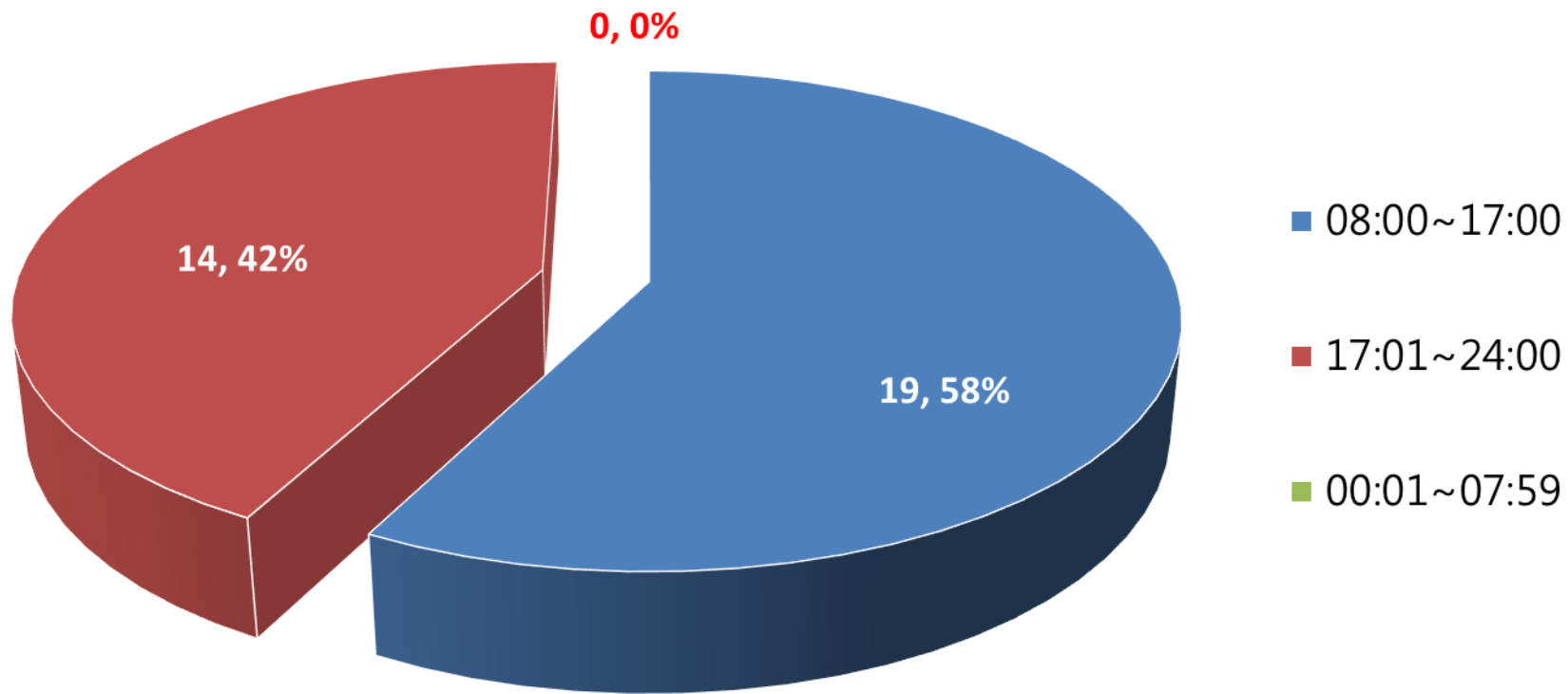
112學年度交通事故統計—以發生星期統計



總發生事故人數：33人

以發生時段統計

112學年度交通事故統計—以發生時段統計



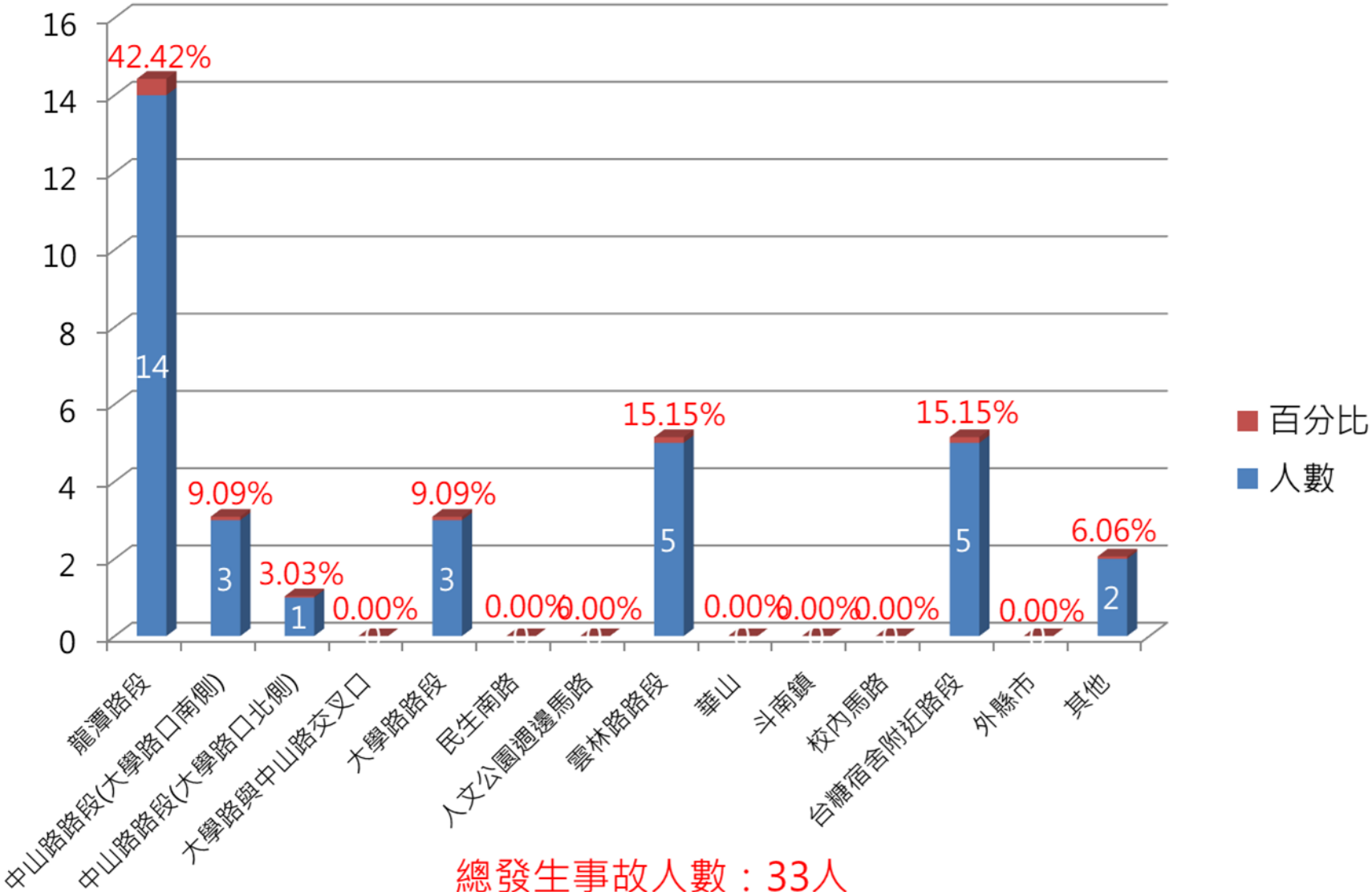
總發生事故人數：33人

112學年度本校交通事故統計

- 學校周遭那個路段較容易發生車禍事故？

以事故路段統計

112學年度交通事故統計—以發生路段統計

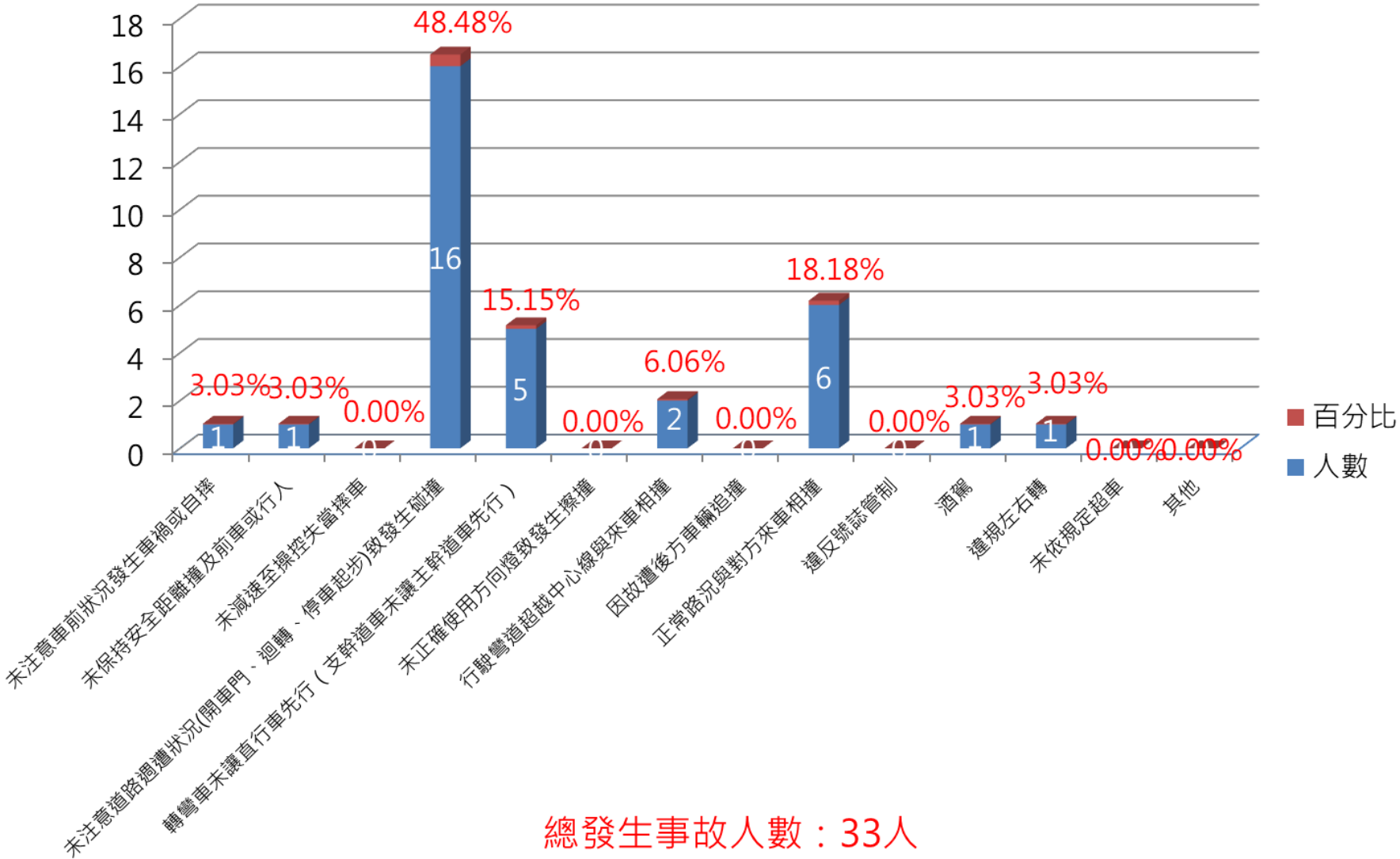


112學年度本校交通事故統計

- 何種原因最容易肇事？

以事故原因統計

112學年度交通事故統計—以發生原因統計

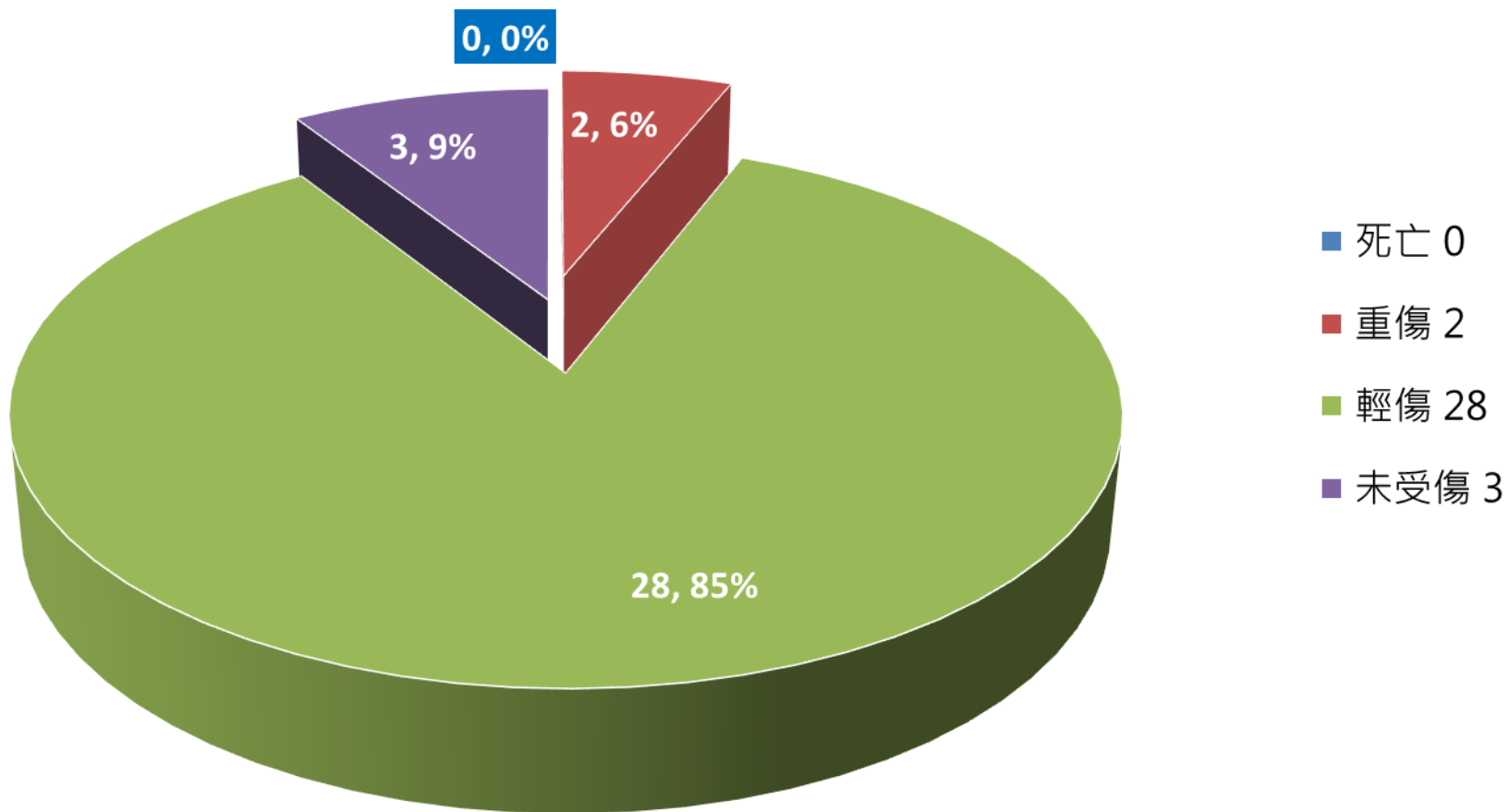


112學年度本校交通事故統計

- 傷亡情況？

以傷亡狀況統計

112學年度交通事故統計—以傷亡統計



總發生事故人數：33人

雲科大校園周邊500公尺肇事熱點

國立雲林科技大學112年
學校周邊500公尺肇事熱點

下載

地點 肇因 年齡 車種 碰撞 時段 歷年

項次	地點	件數	死亡	受傷
1	大學路三段、中山路(雲林縣斗六市)	20	0	25
2	中山路(雲林縣斗六市)	15	0	19
3	中山路、龍潭路(雲林縣斗六市)	7	0	9
4	明德路、南揚街(雲林縣斗六市)	5	0	7
5	民生南路、南揚街(雲林縣斗六市)	5	0	6
6	公理路、明德路(雲林縣斗六市)	4	0	7
7	明德路(雲林縣斗六市)	4	0	6
8	民生南路、明德路(雲林縣斗六市)	3	0	6
9	大學路三段、公明路(雲林縣斗六市)	3	0	5
10	無名、龍潭路(雲林縣斗六市)	3	0	5
11	無名、雲196、龍潭路(雲林縣斗六市)	2	0	4
12	中山路、中山路585巷(雲林縣斗六市)	2	0	3

